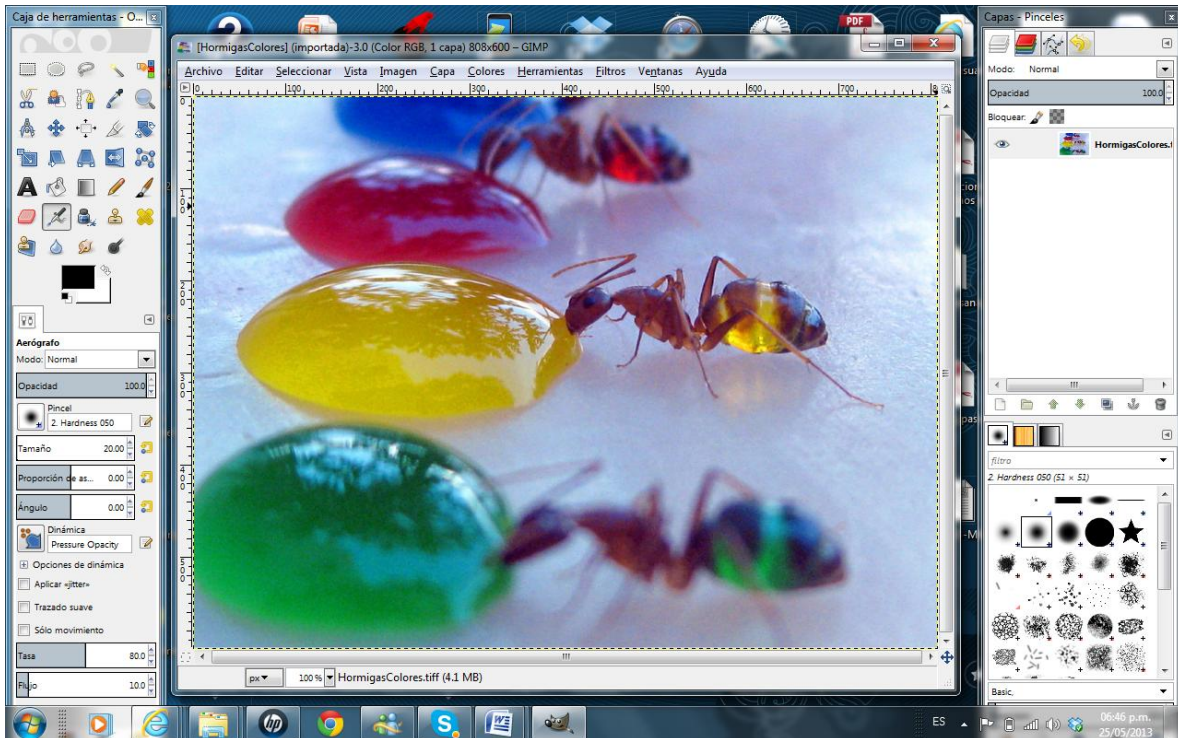


Módulo 3: Aspectos técnicos y tecnológicos del repositorio

Bloque 3.1: Generación y tratamiento de objetos digitales



Parámetros a identificar:

1. Escala de color. Cromática

Color real

2. Sistema de color. RGB

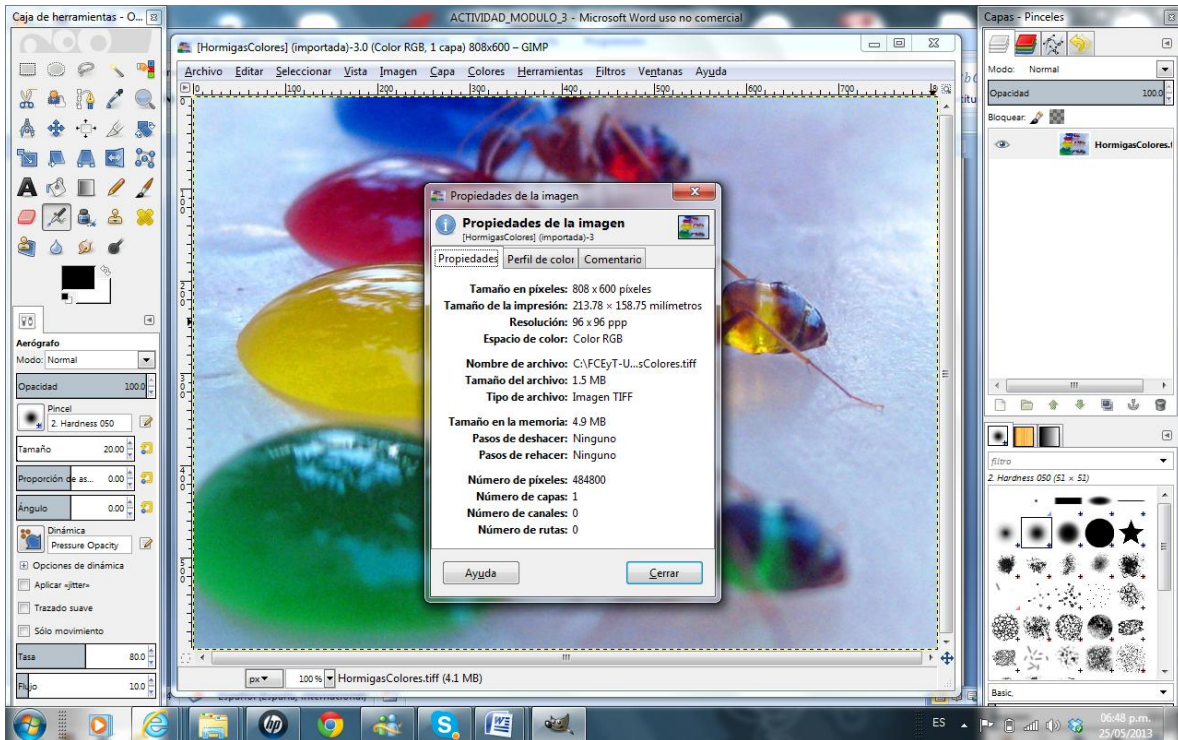
Color RGB

3. Resolución espacial. Ancho y alto en píxeles. 808:600

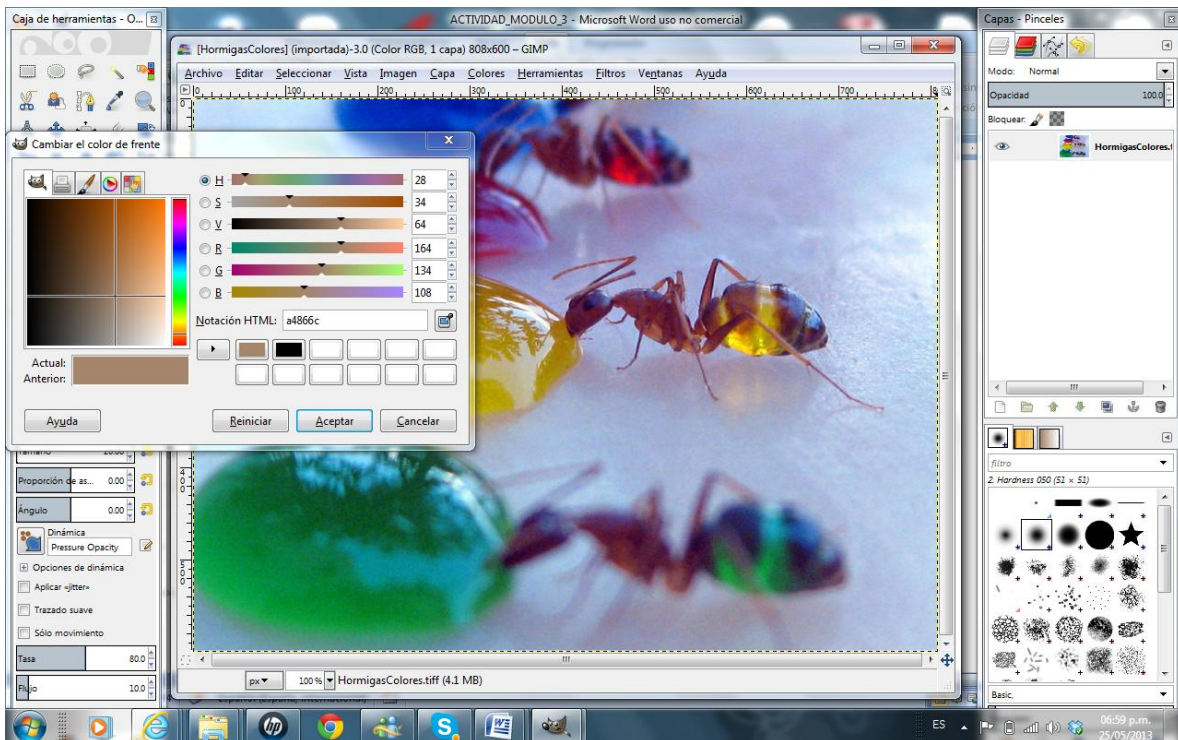
808 X 600 píxeles

4. Cantidad de píxeles totales de la imagen. 484800

808 X 600 = 484800 píxeles



5. Cual es el código del color que contiene el píxel en la posición (200;200). Hex c1b39b
RGB = (164,134,108) - código HTML = a4866c



6. Tamaño de fichero sin comprimir (tiff). 1421 KB

Peso tiff = 14547776 bytes

7. Tamaño de fichero comprimido (jpg). 56 KB

Peso jpg = 286694 bytes

8. Razón de compresión: peso del archivo tiff / peso del archivo jpg. Ambos pesos debes estar en las mismas unidades (bytes, KB, MB etc.) 25,375

Razón de compresión 14547776 bytes / 286694 bytes = 50,7

El archivo comprimido es 50 veces mas pequeño

